

## modelo disponível

### ✓ G 21HT

Capacidade de 18.144 a 20.736 ovos de galinha.



## especificações técnicas

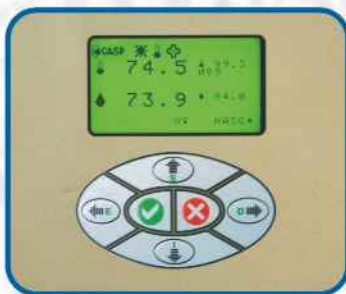
- ✓ Versão de comando eletrônico digital
- ✓ Sistema de alimentação elétrica trifásica 220/380V - 50/60Hz
- ✓ Gaveta unificada para ovos de galinha
- ✓ Equipamentos refrigerados a ar e água (serpentina tipo Manifold)
- ✓ Motores elétricos de alto rendimento
- ✓ Eletrodutos antichama para passagem de cabos elétricos
- ✓ Estrutura central, pás dos ventiladores e trilhos em aço inox
- ✓ Exclusivo sistema de exaustão traseira
- ✓ Sistema de Monitoramento / Controle de CO<sub>2</sub> (opcional)

Potência Elétrica	Potência Máx. Absorvida	Potência Instalada
Resistência Trifásica do Aquecedor	3.900W	3.900W
Motor de Ventilação Trifásico VI Polos	1.430W	1,5CV
Motor do Soprador Trifásico IV Polos	370W	0,33CV
Bobina dos Instrumentos e Sinalizadores	400W	400W
<b>Potência Total</b>	<b>6.100W</b>	

Consumo		G 21HT
Umidade	Água (l/h)	8
	Ar (NI/h)	2.100
Pressão entrada nos Reguladores (bar/ psi)		5/70
Vazão máxima de ar p/ refrigeração (m <sup>3</sup> /h)		1.000 <sup>(A)</sup>
Vazão de água p/ serpentina (l/h)		300 <sup>(A)</sup>
<small>Máxima e reaproveitável (temperatura ideal 12°C a 14°C e pressão 4bar / 58psi)</small>		

Características		Incubadora Mg 62/124HT	Incubadora CMg 109HT	Incubadora CMg 125HT
Nº de Suportes		04	04	04
Ovos por Suporte		5.160	4.536	5.184
Nº de Gavetas		240	216	216
Capacidade Nominal		20.640	18.144	20.736
Capacidade por Gaveta		86 ovos de galinha	84 ovos de galinha	96 ovos de galinha
Dimensão do Móvel G 21HT	Frente	2,94m		
	Lateral	2,68m		
	Altura	2,36m		
	Área	7,88m <sup>2</sup>		
	Volume	18,60m <sup>3</sup>		

<sup>(A)</sup>Vazão máxima para equipamento individual. Para cada projeto de incubatório, deve ser determinado o coeficiente de simultaneidade de funcionamento para cálculo da vazão correspondente.



## ✓ controlador HT

Controlador dedicado unificado para toda linha de equipamentos de Incubação com tecnologia SMT (Surface-Mount Technology).

## ✓ novo gabinete

Revestimento em Fiber Print texturizado para maior resistência ao impacto e à abrasão, com fácil higienização.

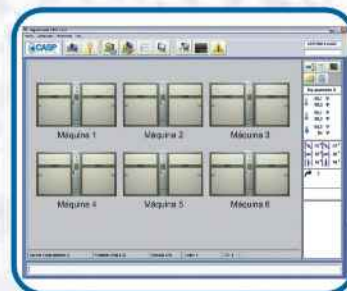


## ✓ sensor de temperatura

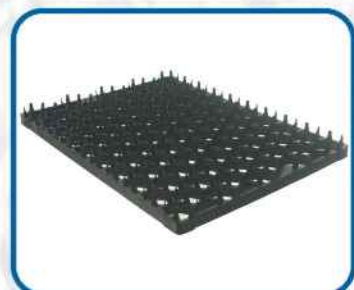
Sensores digitais para temperatura de bulbo seco e bulbo úmido de alta precisão para segurança da operação de controle (sem mercúrio).

## ✓ supervisorio

Monitoramento e controle do processo de incubação de simples navegação com relatórios de eventos e gráficos. Senha para acesso local e remoto via web.



## Gaveta para Incubação, Ecloração e Transporte



## ✓ gaveta para 86 ovos

Medidas: 376mm x 504mm  
Diâmetro de ovos até 47,7mm



## ✓ gaveta para 96 ovos

Medidas: 325,5mm x 590mm  
Diâmetro de ovos até 46,2mm



## ✓ gaveta para 84 ovos

Medidas: 325,5mm x 590mm  
Diâmetro de ovos até 47,4mm



## ✓ gaveta unificada

Para eclosão e transporte de pintos  
Medidas: 435mm x 640mm x 114mm  
Empilhamento máximo: 15 caixas



## ✓ caixa para transporte de pintos

Medidas: 480mm x 640mm x 160mm  
Empilhamento máximo: 10 caixas



## MATRIZ - AMPARO



Rua Sebastião Gonçalves Cruz, 477  
B. Jardim Figueira  
CEP: 13904-904  
Amparo - SP / Brasil  
Fone: + 55 (19) 3808-8800  
Fax: + 55 (19) 3807-5022  
casp@casp.com.br

## UNIDADE CENTRO-OESTE



Rod. BR 364 - Km 10  
B. Coxipó da Ponte  
CEP: 78088-800  
Cuiabá - MT / Brasil  
Fone: + 55 (65) 3667-2121  
Fax: + 55 (65) 3667-1122  
casp.co@casp.com.br

[www.casp.com.br](http://www.casp.com.br)

100% Brasil 