

Incubadoras e Nascedouros

linha HT

A evolução da tecnologia de incubação



Versão Estágio Único

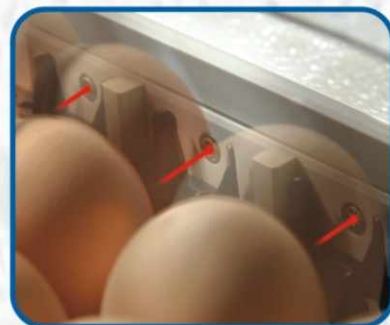


novas tecnologias

A nova linha CASP HT de incubadoras e nascedouros traz para o mercado uma associação de novas tecnologias que otimizam as condições ambientais de incubação e geram melhores resultados. Essas novas tecnologias podem ser utilizadas segundo a opção de cada cliente para atender as necessidades de linhagens específicas e idades das reprodutoras, respeitando a condição ambiental de sua planta de incubação.

✓ sistema para monitorar a temperatura do embrião*

Sensores infravermelho que monitoram constantemente a temperatura da casca dos ovos e interagem com os parâmetros de controle dos equipamentos para manutenção da temperatura embrionária ideal para cada fase do desenvolvimento.



✓ sistema para pesagem de ovos (carro balança)*

Monitora e automaticamente ajusta o ponto de controle da temperatura de bulbo úmido para obter a perda de peso desejada dos ovos incubados.



✓ sistema para desumidificação de ar*

Com o uso do desumidificador é possível ajustar corretamente a umidade nos primeiros dias de incubação. Foi desenvolvido para solucionar os problemas com a perda de peso no início do processo de incubação causados pela umidade excessiva do ambiente.



✓ sistema de monitoramento/ controle de CO₂*

O nível de CO₂ das incubadoras pode ser monitorado para modificar a atmosfera e alcançar as melhores condições de desenvolvimento do embrião.



✓ aditivo antibactéria

Tecnologia capaz de bloquear a proliferação de bactérias durante toda a vida do produto, já que seu aditivo é incorporado de forma homogênea nos componentes plásticos.



⇒ modelo disponível

✓ **G 21HT**

Capacidade 20.296* e 20.640 ovos de galinha.



especificações técnicas

- ✓ Versão de comando eletrônico digital
- ✓ Sistema de alimentação elétrica trifásica 220/380V - 50/60Hz
- ✓ Gaveta unificada para ovos de galinha
- ✓ Equipamentos refrigerados a ar e água (serpentina tipo Manifold)
- ✓ Motores elétricos de alto rendimento
- ✓ Eletrodutos antichama para passagem de cabos elétricos
- ✓ Estrutura central, pás dos ventiladores e trilhos em aço inox
- ✓ Exclusivo sistema de exaustão traseira
- ✓ Sistema de Monitoramento / Controle de CO_2 (opcional)

Potência Elétrica	Potência Máx. Absorvida	Potência Instalada
Resistência Trifásica do Aquecedor	3.900W	3.900W
Motor de Ventilação Trifásico VI Polos	1.430W	1,5CV
Motor do Soprador Trifásico IV Polos	370W	0,33CV
Bobina dos Instrumentos e Sinalizadores	400W	400W
Potência Total	6.100W	

Características	G 21HT	
Nº de Suportes	04	
Ovos por Suporte	5.160	
Nº de Gavetas	240	
Capacidade Nominal	20.640	
Capacidade por Gaveta	86 ovos de galinha	
Dimensão do Móvel G 21HT	Frente	2,94m
	Lateral	2,68m
	Altura	2,36m
	Área	7,88m ²
	Volume	18,60m ³

Consumo	Umidade			Vazão máx. de ar p/ refrigeração	Vazão de água p/ serpentina (l/h)
	Água (l/h)	Ar (NI/h)	Pressão entrada nos Reguladores (bar/psi)	(m ³ /h)	Máxima e reaproveitável (temperatura ideal 12°C a 14°C e pressão 4bar / 58psi)
G 21HT	8	2.100	5 / 70	1.000 ^(A)	300 ^(A)

^(A)Vazão máxima para equipamento individual. Para cada projeto de incubatório, deve ser determinado o coeficiente de simultaneidade de funcionamento para cálculo da vazão correspondente.
*Capacidade quando utilizado carro balança nas incubadoras.

incubadoras - estágio único

características

Desempenho, confiabilidade, economia operacional e robustez são as principais características dos equipamentos de incubação CASP. Possuem frontal em inox / alumínio com móvel geminado modular, constituído por painéis com isolamento térmico em EPS com retardante de chama conforme norma NBR 11948, espessura de 50mm e revestido interna e externamente com placas de plástico reforçado com fibra de vidro (Fiber Print) com superfície texturizada na cor bege, autoextinguível, conforme norma NBR 9442. Montagem estrutural com perfis de alumínio extrudado, proporcionando acabamento e vedação. Os sistemas de aquecimento, ventilação, viragem, umidade e refrigeração foram desenvolvidos para garantir condições ideais de homogeneização e distribuição de ar.

modelos disponíveis

✓ Ug 21HT

Capacidade 20.640 ovos de galinha.

✓ Ug 42HT

Capacidade 41.280 ovos de galinha.

✓ Ug 62HT

Capacidade 61.920 ovos de galinha.



especificações técnicas

- ✓ Versão de comando eletrônico digital
- ✓ Sistema de alimentação elétrica trifásica 220/380V - 50/60Hz
- ✓ Gavetas para 86 ovos de galinha
- ✓ Equipamentos refrigerados a ar e água (serpentina tipo Manifold)
- ✓ Motores elétricos de alto rendimento
- ✓ Eletrodutos antichama para passagem de cabos elétricos
- ✓ Estrutura central, pás dos ventiladores e trilhos em aço inox
- ✓ Opcionais: Sistema de Monitoramento / Controle de CO₂, Sistema para Pesagem de Ovos (Carro Balança), Sistema para Monitorar Temperatura do Embrião e Sistema para Desumidificação de Ar.

Potência Elétrica	Incubadora Ug 21HT		Incubadora Ug 42HT		Incubadora Ug 62HT	
	Potência Máx. Absorvida	Potência Instalada	Potência Máx. Absorvida	Potência Instalada	Potência Máx. Absorvida	Potência Instalada
Resistência Trifásica do Aquecedor	6.000W	6.000W	6.000W	6.000W	12.000W	12.000W
Motor de Ventilação Trifásico VI Polos	1.430W	1,5CV	2.640W	3CV	2.640W	3CV
Motor da Viragem IV Polos	520W	0,5CV	520W	0,5CV	520W	0,5CV
Motor do Soprador Trifásico IV Polos	370W	0,33CV	370W	0,33CV	370W	0,33CV
Bobina de Instrumentos e Sinalizadores	400W	400W	400W	400W	400W	400W
Potência Total	8.720W^(A)		9.930W^(A)		15.930W^(A)	

Características		Incubadora Ug 21HT	Incubadora Ug 42HT	Incubadora Ug 62HT
Nº de Carros		04	08	12
Ovos por Carro		5.160	5.160	5.160
Capacidade Nominal		20.640 ^(B)	41.280 ^(B)	61.920 ^(B)
Dimensão do Móvel	Frente	3,07m	3,07m	4,24m
	Lateral	2,68m	3,68m	3,68m
	Altura	2,36m	2,36m	2,36m
	Área	8,23m ²	11,30m ²	15,60m ²
	Volume	19,42m ³	26,66m ³	36,82m ³

Layout dos Carros	
Ug 21HT	
Ug 42HT	
Ug 62HT	

Consumo	Umidade			Vazão máx. de ar p/ refrigeração	Vazão de água p/ serpentina (l/h)
	Água (l/h)	Ar (NI/h)	Pressão entrada nos Reguladores (bar/psi)	(m ³ /h)	Máxima e reaproveitável (temperatura ideal 12°C a 14°C e pressão 4bar / 58psi)
Ug 21HT	8	2.100	5 / 70	600 ^(C)	300 ^(C)
Ug 42HT	8	2.100	5 / 70	600 ^(C)	300 ^(C)
Ug 62HT	16	4.200	5 / 70	600 ^(C)	1.000 ^(C)

^(A) Para utilização do Sistema para Desumidificação de Ar, acrescentar 390W na Potência Total.

^(B) Com Sistema para Pesagem de Ovos (Carro Balança), reduzir 344 ovos de galinha da capacidade total.

^(C) Vazão máxima para equipamento individual. Para cada projeto de incubatório, deve ser determinado o coeficiente de simultaneidade de funcionamento para cálculo da vazão correspondente.



✓ controlador HT

Controlador dedicado unificado para toda linha de equipamentos de Incubação com tecnologia SMT (Surface-Mount Technology).

✓ novo gabinete

Revestimento em Fiber Print texturizado para maior resistência ao impacto e à abrasão, com fácil higienização.

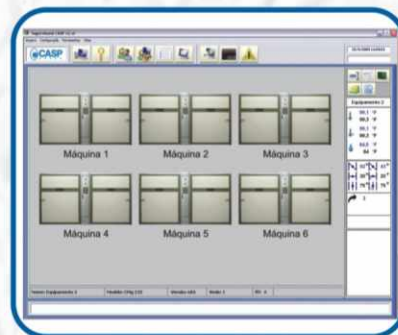


✓ sensor de temperatura

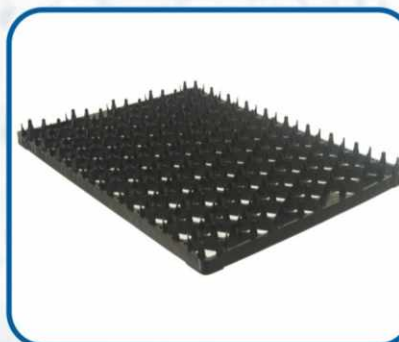
Sensores digitais para temperatura de bulbo seco e bulbo úmido de alta precisão para segurança da operação de controle (sem mercúrio).

✓ supervisorio

Monitoramento e controle do processo de incubação de simples navegação com relatórios de eventos e gráficos. Senha para acesso local e remoto via web.



Gaveta para Incubação, Eclosão e Transporte



✓ gaveta para 86 ovos

Medidas: 376mm x 504mm
Diâmetro de ovos até 47,7mm

Obs: Cores opcionais sob consulta.



✓ gaveta unificada

Para eclosão e transporte de pintos
Medidas: 435mm x 640mm x 114mm
Empilhamento máximo: 15 caixas



✓ caixa para transporte de pintos

Medidas: 480mm x 640mm x 160mm
Empilhamento máximo: 10 caixas



MATRIZ - AMPARO



Rua Sebastião Gonçalves Cruz, 477
B. Jardim Figueira
CEP: 13904-904
Amparo - SP / Brasil
Fone: + 55 (19) 3808-8800
Fax: + 55 (19) 3807-5022
casp@casp.com.br

UNIDADE CENTRO-OESTE



Rod. BR 364 - Km 10
B. Coxipó da Ponte
CEP: 78088-800
Cuiabá - MT / Brasil
Fone: + 55 (65) 3667-2121
Fax: + 55 (65) 3667-1122
casp.co@casp.com.br

www.casp.com.br

100% Brasil 